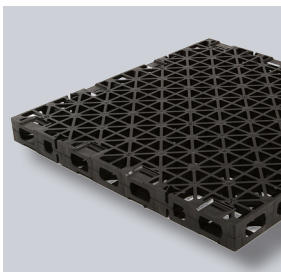
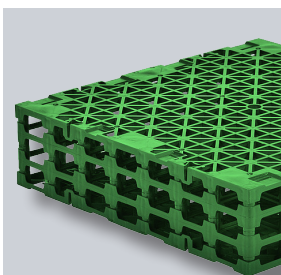


## TECHNISCHE SPECIFICATIE

### ND WSE hd / ND WSE lt Series Waterretentie Elementen



Afbeelding toont voorbeeld van ND WSE-50hd



Afbeelding toont voorbeeld van ND WSE-150lt

Waterretentie elementen van polypropyleen voor oppervlaktedrainage en tijdelijke waterbuffering als onderdeel van de Nophadrain Waterretentiedaksystemen met intensieve vegetatie of beloop- en of berijdbare oppervlaktes. Door het speciale ontwerp kunnen de ND Waterretentie Elementen ook worden gebruikt op omgekeerde daken. De elementen zijn aan te sluiten op afvoeren die voorzien zijn van een stuwingsregelaar (bijv. ND AFC-200 Instelbare Stuwingsregelaar).

#### Toepassingen

Beide series zijn ontworpen voor het gebruik onder zware belasting op daken met een standaard afschot en zijn daarom geschikt voor tijdelijke opslag van overtollig regenwater om zo het riool te ontlasten.

De elementen van beide series zijn verkrijgbaar in verschillende hoogtes. De benodigde hoeveelheid tijdelijke waterbuffer kan worden bereikt door de juiste opbouwhoogte te kiezen, mits het voldoet aan de lokale bouwregelgeving. Voor een exacte bepaling van de afvoerhoeveelheid zijn passende stuwingsregelaars (bijv. ND AFC-200 Instelbare Stuwingsregelaar) met de dakopbouw te combineren.

De ND WSE hd Waterretentie Elementen voldoen aan de SLW60-eisen. Dit betekent dat ze over een hoge druksterkte beschikken die de zwaarste verkeersbelasting kan dragen. De elementen van de ND WSE lt-serie voldoen aan de eisen van SLW30 en zijn daarom geschikt de toepassing intensieve groendaken.

Ter bescherming van de dakbedekking moet de ND TSF-100 Glij- en Beschermfolie onder het ND WSE-100lte worden geplaatst. Bij een omgekeerd dak moet de ND TSF-100 worden vervangen door het ND 100sv Drainagesysteem. Als filterlaag wordt het ND FV-300 Filtervlies ingezet.

#### Toebehoren

De elementen van de ND WSE-serie moeten worden vast gezet met speciale connectoren die de beste krachtoverdracht regelen. Voor de ND WSE elementen met hoogtes 50 en 80 mm wordt de Connector Klein ingezet en voor de elementen met hoogtes 100 en 150 mm wordt Connector Groot ingezet. De aanbevolen hoeveelheid: voor ND WSE-lt: 6 connectoren per m<sup>2</sup>; voor ND WSE-hd: 12 connectoren per m<sup>2</sup> (verkrijgbaar per zak [50 stuks]).

#### Eigenschappen

- Materiaal: Polypropyleen (PP) 100% gerecycled materiaal
- Open volume: ca. 95%
- Open oppervlak: >63%
- Levensduur: 50 jaar

Bouwhoogte (mm)	Afmetingen (L x B)	ND WSE hd Serie		ND WSE lt Serie	
		Druksterkte* [kN/m <sup>2</sup> ]	Gewicht [kg/stuk]	Druksterkte* [kN/m <sup>2</sup> ]	Gewicht [kg/stuk]
50	ca. 0,6 m x 0,6 m	>1.050	>1,6	>500	>1,5
80	ca. 0,6 m x 0,6 m	>1.050	>2,1	>500	>2,0
100	ca. 0,6 m x 0,6 m	>700	>2,5	>400	>2,4
150	ca. 0,6 m x 0,6 m	>500	>3,5	>400	>3,4

\*De waarden zijn bepaald met een drukpers met volledig contact (boven/onder). De testsnelheid is 10 mm/min en de temperatuur is ongeveer 23+ / -2 °C.

**nophadrain**<sup>®</sup>  
SMART GREEN ROOF SYSTEMS

Nophadrain BV  
Mercuriusstraat 10  
6468 ER Kerkrade  
Nederland

+31(0)45 535 50 30  
info@nophadrain.nl

www.nophadrain.nl