

## TECHNISCHES DATENBLATT

### ND AFC-100 Einstellbarer Retentionsablauf



ND AFC-100  
Einstellbarer Retentionsablauf

Universeller Retentionsablauf mit mechanischem Flansch, einstellbarer Abflusleistung (in l/s) und integriertem Überlauf. Die Dichtmanschette des AFC-100 kann bauseits gemäß Vorlage zugeschnitten werden, sodass ein optimaler Verbund an das bestehende Abdichtungssystem sichergestellt ist.

Die ND AFC-100 wird in Kombination mit den Wasserrückhalteelementen ND WSE lte (extensive Gründächer), WSE lt (für intensive Gründächer) und WSE hd (für Verkehrsdächer) installiert. Die Drossel sorgt dafür, dass temporär angestaute Wasser gemäß der eingestellten Drosselleistung infolge der hydraulischen Berechnung und Modellierung abzuleiten. Der Überlauf ist anpassbar und stellt sicher, dass der vordefinierte maximale Wasseranstau nicht überstiegen wird.

Der Retentionsablauf besteht aus einem einstellbaren Ring und einem Adapter. Die Schiebeposition des Rings bestimmt zusammen mit der gewählten Höhe des Wasserrückhalteelements (50 mm, 65 mm, 80 mm, 100 mm und 150 mm) den jeweiligen Abflusswert. Der Abflusswert kann in 27 Stufen frei zwischen 0,09 l/s und 3,08 l/s – in Abhängigkeit von der gewünschten Anstauhöhe - eingestellt werden.



Überlauf

Der ND AFC-100 Retentionseinlauf ist mit einem mechanischen Flansch ausgestattet. Die Dichtmanschette kann somit bauseits aus dem gleichen Abdichtungsmaterial hergestellt und an die örtlichen Gegebenheiten und das Abdichtungssystem angepasst und befestigt (verkleben oder verschweißen) werden.

Bitte achten Sie darauf, dass der ND AFC-100 auf das zu planende oder bestehende Ablaufsystem abzustimmen und freizugeben ist. Gerne unterstützen Sie unsere technischen Fachberater bei technischen Rückfragen.

#### Anwendungen

Der ND AFC-100 Retentionsablauf ist eine Komponente der Nophadrain Systeme:

- Nophadrain Wasserrückhaltedachsystem – Extensive Gründächer
- Nophadrain Wasserrückhaltedachsystem – Intensive Gründächer
- Nophadrain Wasserrückhaltedachsystem – Verkehrsdächer



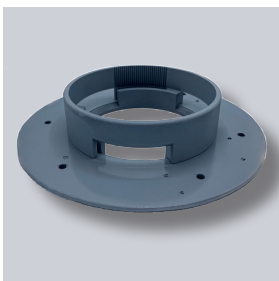
Ablauf - Ring

#### Produkteigenschaften

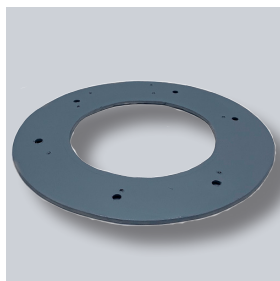
- Material: Polyamid PA6 mit Glasfasern, EPDM O-Ringen und Edelstahlverschraubungen.
- Material Dichtmanschette: Ist an das Abdichtungssystem bauseits anzupassen.
- Abflussleistung: Kann in 27 Stufen – je nach Anstauhöhe - zwischen 0,09 l/s bis zu 3,08 l/s eingestellt werden.

Produkt	Abmessungen (L x B x H)	Lieferform
ND AFC-100 Einstellbarer Retentionsablauf	ca. 495 x 495 x 175 mm	pro Stück im Karton verpackt*

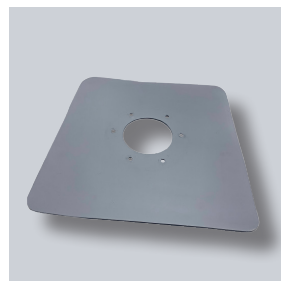
\*ohne Dichtmanschette



Ablauf - Adapter



Mechanischer Flansch



Dichtmanschette