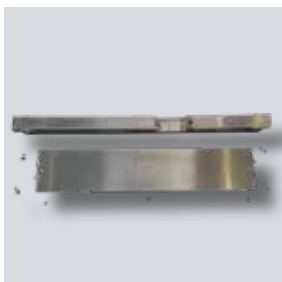


## TECHNISCHES DATENBLATT

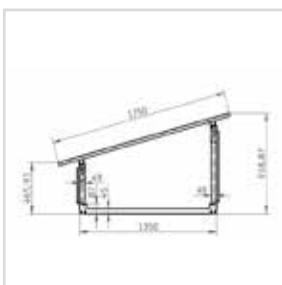
### ND Solar Montagesystem für Gründächer



ND Solar Montagesystem für Gründächer



Grundplatte, Aufständerung, Schienenhalterung, Schrauben und Muttern



Details ND Solar Montagesystem für Gründächer

Das modulare, ballastierte Montagesystem ermöglicht die Installation einzelner Solarmodule / Reihen von Solarmodulen auf einem Gründach. Bei diesem System wird ausreichend Abstand zwischen der Vegetation und den Solarmodulen gehalten, um die optimale Leistung beider zu gewährleisten. Das ND Solar Montagesystem für Gründächer besteht aus einer Grundplatte, einem verstellbaren Aufständerung mit Schienenhalterung, Schrauben und Muttern. Der verstellbare Aufständerung und die Schienenhalterung sind bereits miteinander montiert, um eine schnelle Installation zu ermöglichen.

Das ND Solar Montagesystem für Gründächer wird mit dem ND Solar Ballastträger auf dem Drainagesystem Auflastgehalten, wodurch es nicht auf der Dachabdichtung platziert werden muss. Dadurch muss die verstellbare Aufständerung nicht durch das Drainagesystem geführt werden. Dies bedeutet auch, dass das Montagesystem einfach positioniert und an die gewünschte Modulorientierung angepasst werden kann und so eine äußerst flexible Methode zur Installation von Solarmodulen unterstützt. Diese Art der Installation hilft auch, hydrostatischen Druck auf der Dachabdichtung zu verhindern. Die einstellbare Schienenhalterung der Aufständerung ermöglicht das Ausgleichen von Gefällen und Unebenheiten. Es kann in Schritten von 2 cm auf 4 Stufen in der Höhe verstellt werden.

#### Anwendung

Das ND Solar-Grün Montagesystem ist eine Komponente des ND Solar Montagesystems für Gründächer. Es findet vornehmlich Anwendung in Solargründächern mit extensiver Dachbegrünung. Auf die Wahl geeigneter Begrünung ist zu achten.

Das System kann nur in Kombination mit dem ND Solar Drain Drainagesystem, dem ND Solar Ballastträger und den anderen Systemartikel für das Nophadrain Solar-Gründachsystem (ND Solar Modulmontageschienen, ND Solar Koppelplatten, ND Solar Mittenklemmen, ND Solar Endklemmen und dem ND Solar Windverband) verwendet werden.

Das ND Solar Montagesystem für Gründächer ist auch für den Einsatz in Umkehrdächern, sowie in Retentionsdächern in Verbindung mit dem ND WSE-100lte Retentionselement geeignet.

#### Eigenschaften

- Material: Aluminium
- Ausrichtung: Süd oder Ost-West
- Modulausrichtung: portrait
- Modulneigung: 15° (andere Modulneigungen objektbezogen)
- Standsicherheit: entsprechend den gültigen Vorschriften nachgewiesen. Objektbezogene Standsicherheitsnachweise erfolgen mit der Beauftragung.
- Gewicht: 4,50 kg pro Stück/Set
- Dachneigung: geeignet für Dachflächen von 0° - 5° Dachneigung
- Montageart: durchdringungsfreie Montage

Produkt	Abmessungen (L x B)	Lieferform
ND Solar Montagesystem für Gründächer	Siehe technische Zeichnung (Modulgröße objektbezogen)	Pro Stück/Set: Grundplatte, Aufständerung (mit Schienenhalterung), Schrauben und Muttern