

ND WSE hd / ND WSE It Serie Wasserrückhalteelemente

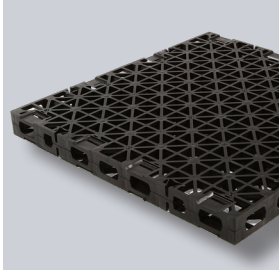


Abbildung zeigt exemplarisch ND WSE-50hd

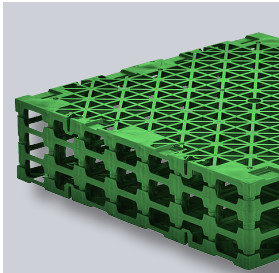


Abbildung zeigt exemplarisch ND WSE-150lt

Wasserspeicher- und Rückhalteelemente aus Polypropylen zur Flächendrainage und gezielten Wasserspeicherung für den Einsatz in Nophadrain Intensivbegrünungs- und Verkehrsflächen Systemen. Aufgrund des speziellen Designs, sind die Wasserrückhalteelemente auch für den Einsatz auf Umkehrdächern geeignet. Kombinierbar mit Ablaufdrosseln (z.B. ND AFC-100) zur entsprechenden Regulierung des Wasserabflusses.

Anwendungen

Beide Serien sind für den Einsatz unter schweren Schichtaufbauten bei Dachflächen mit einer Dachneigung von 0° entwickelt und eignen sich daher für die temporäre Speicherung bzw. Wasseranstau von Überschusswasser bedingt durch etwaige Einleitbeschränkungen in das Kanalnetz durch z.B. Starkregenereignisse.

Beide Serien sind in verschiedenen Bauhöhen erhältlich. Die geforderte Wasseranstaumenge kann, unter Beachtung der örtlichen Bauvorschriften, durch die exakte Wahl der Bauhöhe dimensioniert werden. Zur gezielten Definition der Einleitmengen sind entsprechende Drosselsysteme (ND AFC-100) mit dem Retentionsdachaufbau zu kombinieren.

Die ND WSE hd Serie ist mit der Eignung für SLW60 und entsprechend hohen Druckfestigkeiten für die Anwendung unter Verkehrsflächen ausgelegt. Die ND WSE It Serie ist mit der Eignung für SLW30 für den Einsatz unter Intensivbegrünungen und leicht beanspruchten Verkehrsflächen konzipiert. Bei erhöhtem Anspruch an Wasserversorgung der Vegetation können Elemente der ND WSE It Serie auch zum permanenten Wasseranstau genutzt werden.

Zum Schutz der Abdichtung die ND TSF-100 Gleit- und Schutzfolie unter das ND WSE Element legen. Im Falle einer Umkehrdachkonstruktion ist die Schutz- und Gleitfolie ND TSF-100 durch das ND 100sv Drainagesystem zu ersetzen. Als Filterschicht wird das ND FV-300 Filtervlies verwendet.

Zubehöre

Die Elemente sind zur Kraftübertragung durch entsprechende Verbinder zu verbinden. Für ND WSE mit Höhen 50 und 80 mm werden Verbinder Klein und für Höhen 100 und 150 mm werden Verbinder Groß benutzt. Die empfohlene Menge: für ND WSE-It: 6 Verbinder pro m²; für ND WSE-hd: 12 Verbinder pro m² (erhältlich pro Sack (50 Stück)).

Technische Spezifikationen

- Material: 100 % Recycling-PP-Regenerat (Polypropylen)
- Hohlraumvolumen: ca. 95 %
- Offene Oberfläche: > 63 %
- Dauerhaftigkeit: 50 Jahre

Bauhöhe (mm)	Abmessungen (L x B)	ND WSE hd Serie		ND WSE It Serie	
		Druckfestigkeit * [kN/m ²]	Gewicht [kg/Stück]	Druckfestigkeit * [kN/m ²]	Gewicht [kg/Stück]
50	ca. 0,6 m x 0,6 m	>1.050	>1,6	>500	>1,5
80	ca. 0,6 m x 0,6 m	>1.050	>2,1	>500	>2,0
100	ca. 0,6 m x 0,6 m	>700	>2,5	>400	>2,4
150	ca. 0,6 m x 0,6 m	>500	>3,5	>400	>3,4

*Die Werte werden mit einer Druckpresse bei vollflächiger Auflage (oben/unten) ermittelt. Die Prüfgeschwindigkeit beträgt 10mm/min und die Temperatur liegt bei ca. 23+ / -2 °C.