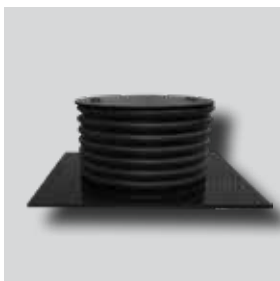
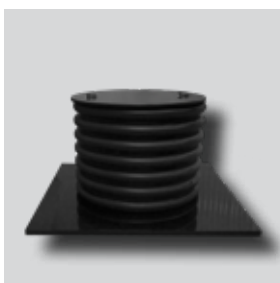


## TECHNISCHE SPECIFICATIES

### ND RS-30 / ND RS-50 Controleput



ND RS-30 Controleput



ND RS-50 Controleput

De ND RS-30 en ND RS-50 Controleputten zijn gemaakt van hoogwaardig polyethyleen en dienen ter controle van het functioneren van het ND Drainagesysteem bij daken met een intensieve begroeiing. Daarnaast voorkomen de controle-putten dat er bladeren en vuil de dakafvoeren verstoppen en zorgen ze voor een eenvoudige inspectiemogelijkheid van de afvoeren. De ND RS Controleputten met afsluitbare deksel hebben een schachthoogte van ca. 300 mm (ND RS-30) / ca. 500 mm (ND RS-50) en een brede belastingverdelende bodemplaat.

#### Toepassing

De ND RS-30 / RS-50 Controleputten zijn component van het Nophadrain Intensief Groendaksysteem.

#### Eigenschappen

- Materiaal: gemodificeerd polyethyleen (HDPE)
- Diameter: buitenkant ca. 400 mm, binnenkant: ca. 350 mm
- Afmetingen bodemplaat (L x B x H): ca. 600 mm x 600 mm x 10 mm

Product	Hoogte	Leveringsvorm
ND RS-30 Controleput	ca. 300 mm	voorgemonteerd, per stuk
ND RS-50 Controleput	ca. 500 mm	voorgemonteerd, per stuk